

FOR RENT

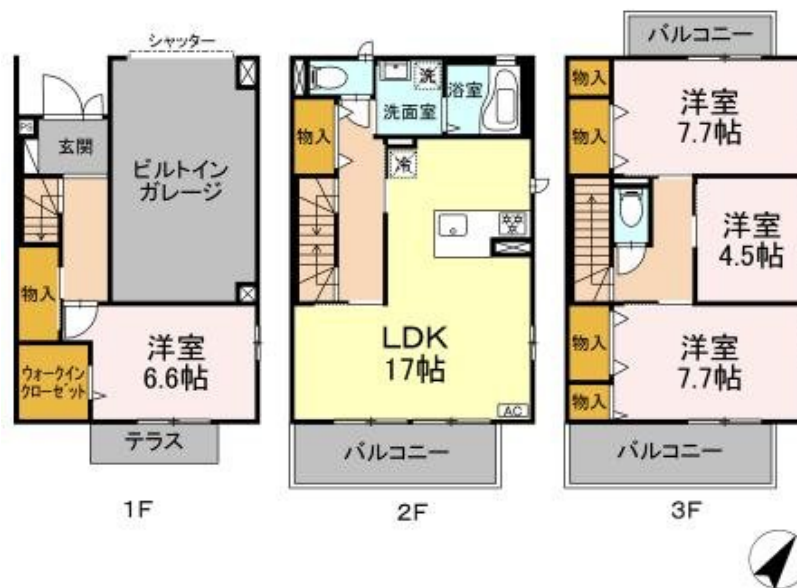
賃料	管理費等
250,000円	5,000円

上階無し 2F以上 1フロア1住戸 24時間緊急通報システム メゾネット 東南角住戸 陽当たり良好

【外観】



【間取り図】



間取り	4LDK		
敷金	無	礼金	1ヶ月
敷引 / 償却金	-	保証金	無
物件種別	テラスハウス		
建物名・部屋番号	カレッツア 番館 101号室		
物件所在地	神奈川県横浜市栄区笠間3丁目		
交通	東海道本線(東日本) 大船駅 徒歩16分 根岸線 本郷台駅 徒歩25分		
間取詳細	LDK(17畳) 洋室(7.7畳) 洋室(7.7畳) 洋室(4.5畳) 洋室(6.6畳)		
構造・規模	鉄骨 3階建 1階		
専有面積	121.37㎡	向き	南東
築年月	2009年12月	契約期間	2年
損害保険	有	入居時期	2026年2月14日
駐車場	要問い合わせ 駐輪場		
設備	対面式キッチン バス・トイレ別 バス有 浴室乾燥 シャワー トイレ有 温水洗浄便座 エアコン B S		
その他費用	[一時金] ルームクリーニング費用: 121,000円 [備考] 賃室が法人契約で駐車場が個人契約となる場合は駐車料金1か月分の預託が必要となります。		
入居諸条件	ペット不可 二人相談 子供相談		
保証会社	必須(全保連) 初回保証料35,000円、月額保証料等総額の1% + 800円/月。65歳以上の方の契約は定期借家契約(2年再契約型)。機関保証の加入必須。(初回保証料: 月額賃料等合計額 × 100%)		
備考			

図面と現況が異なる場合は現況が優先となります。

間取りの「S」はサービスルーム(納戸)です。

情報更新日2026年2月1日

No.karextua bankan101

お問合せ先



神奈川県知事(9)第15260号
全国宅地建物取引業協会

株式会社司地所 株式会社司地所

神奈川県横浜市栄区桂町158番地9

TEL:045-892-9211

FAX:045-892-4300

E-mail: info@tukasa-jisho.co.jp

URL: http://www.tukasa-jisho.co.jp



携帯サイトから物件詳細を閲覧できます！

取引態様	手数料負担の割合	貸主	0%	借主	100%
仲介先物	手数料配分の割合	元付	100%	客付	0%