

FOR RENT

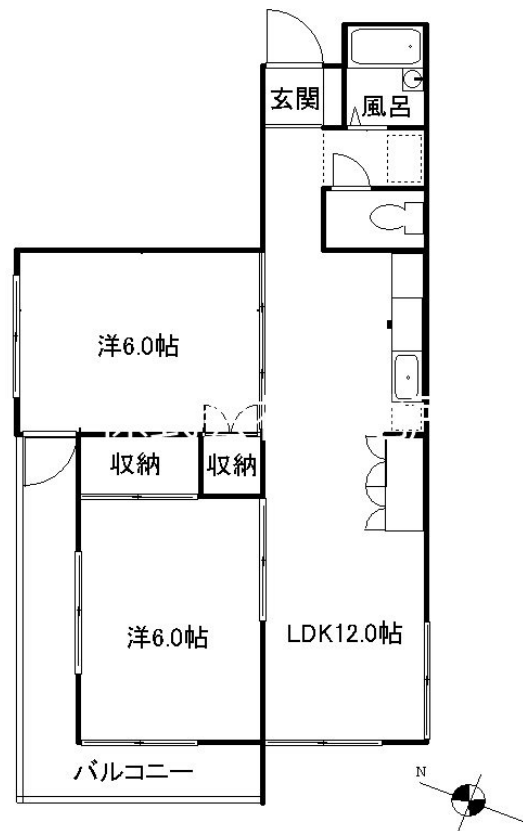
賃料	管理費等
80,000円	5,000円

最上階 角住戸 2面採光 陽当たり良好 眺望良好 通風良好

【外観】



【間取り図】



図面と現況が異なる場合は現況が優先となります。

間取りの「S」はサービスルーム(納戸)です。

間取り	2LDK		
敷金	1ヶ月	礼金	無
敷引 / 償却金	-	保証金	-
物件種別	マンション		
建物名・部屋番号	セトル本郷台 401号室		
物件所在地	神奈川県横浜市栄区小菅ケ谷 1丁目15-63		
交通	根岸線 本郷台駅 徒歩3分		
間取詳細	洋室(6畳) 洋室(6畳) LDK(12畳)		
構造・規模	鉄筋コンクリート 4階建 4階		
専有面積	50.08㎡	向き	南西
築年月	1988年4月	契約期間	2年
損害保険	有 19,000円 24ヶ月	入居時期	2026年2月上旬
駐車場	有(敷地内) 12000円/月 ~ 駐輪場 バイク置き場		
設備	ガスコンロ設置可 バス・トイレ別 バス有 シャワー トイレ有 温水洗浄便座 C A T V 光ファイバー		
その他費用	[一時金] 引落手数料: 660円 鍵交換費: 14,300円		
入居諸条件	二人可 子供可 単身可		
保証会社	必須 (全保連) 賃料総額の50%		
備考			

情報更新日2025年12月26日

No.setoru 401

お問合せ先



神奈川県知事(9)第15260号
全国宅地建物取引業協会

株式会社司地所 株式会社司地所

神奈川県横浜市栄区桂町 1 5 8 番地 9

TEL:045-892-9211

FAX:045-892-4300

E-mail: info@tukasa-jisho.co.jp

URL: http://www.tukasa-jisho.co.jp



携帯サイトから物件詳細を閲覧できます！

取引態様	手数料負担の割合	貸主	借主	100%
仲介元付 (専任)	手数料配分の割合	元付	客付	100%