

FOR RENT

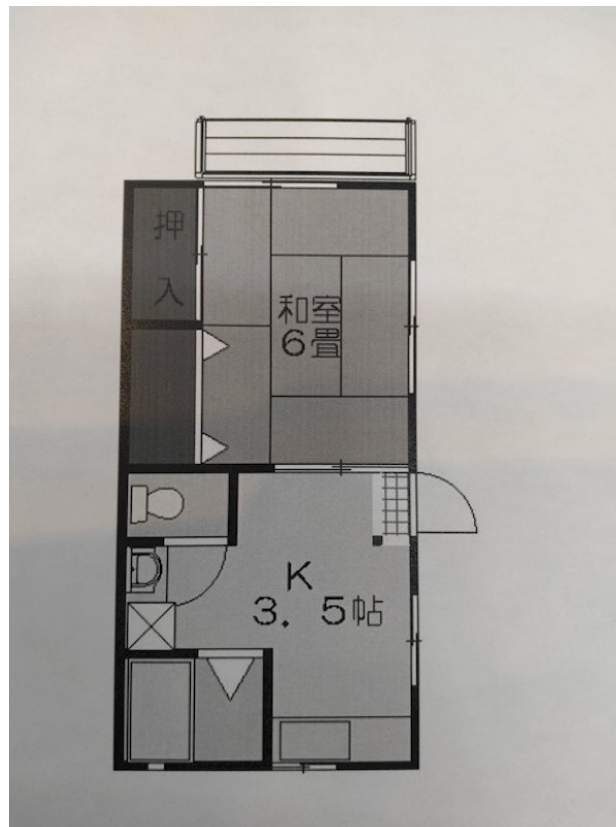
賃料	管理費等
40,000円	0円

閑静な住宅街 最上階 上階無し 2 F 以上 角住戸 南西角住戸 2 面採光

【外観】



【間取り図】



図面と現況が異なる場合は現況が優先となります。

間取りの「S」はサービスルーム(納戸)です。

間取り	1K		
敷金	1ヶ月	礼金	-
敷引 / 償却金	-	保証金	-
物件種別	アパート		
建物名・部屋番号	ブルーマリン 201号室		
物件所在地	神奈川県横浜市栄区飯島町1576-5		
交通	根岸線 本郷台駅 徒歩20分		
間取詳細	和室(6畳) K(3.5畳)		
構造・規模	木造 2階建 2階		
専有面積	26.4㎡	向き	南西
築年月	1994年3月28日	契約期間	2年
損害保険	有 19,000円 24ヶ月	入居時期	即時
駐車場			
設備	ガスコンロ設置可 キッチンに窓 食品庫 パス・トイレ別 パス有 浴室に窓 シャ ワートイレ有		
その他費用	[月次費用] CATV代: 550円		
入居諸条件	二人不可 単身可		
保証会社	必須 (全保連) 初回保証料: 月額賃料等合計額の50%		
備考			

情報更新日2026年2月9日

No.bluemarin201

お問合せ先



神奈川県知事(9)第15260号
全国宅地建物取引業協会

株式会社司地所 株式会社司地所

神奈川県横浜市栄区桂町158番地9

TEL:045-892-9211

FAX:045-892-4300

E-mail: info@tukasa-jisho.co.jp

URL: http://www.tukasa-jisho.co.jp



携帯サイトから物件詳細を閲覧できます！

取引態様	手数料 負担の割合	貸主	0%	借主	100%
仲介元付 (一般)	手数料 配分の割合	元付	0%	客付	100%