

# FOR RENT

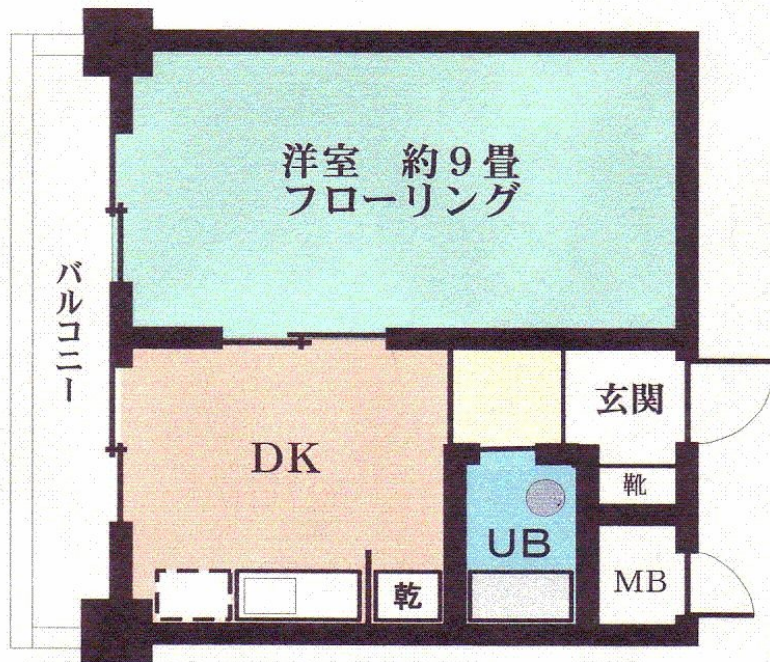
|         |        |
|---------|--------|
| 賃料      | 管理費等   |
| 68,000円 | 3,700円 |

外壁タイル張り 駅まで平坦 平坦地 2F以上 2面採光

【外観】



【間取り図】



|          |  |      |    |
|----------|--|------|----|
| 間取り      | 1DK  |      |    |
| 敷金       | 1ヶ月  | 礼金   | 無  |
| 敷引/償却金   | -<br>1ヶ月   | 保証金  | -  |
| 物件種別     | マンション  |      |    |
| 建物名・部屋番号 | 第一栄ビル 302号室  |      |    |
| 物件所在地    | 神奈川県横浜市栄区桂町158-7   |      |    |
| 交通       | 根岸線 本郷台駅 徒歩8分  |      |    |
| 間取詳細     | 洋室(9畳) DK(6畳)  |      |    |
| 構造・規模    | 鉄筋コンクリート 4階建 3階  |      |    |
| 専有面積     | 29.12㎡   | 向き   | 北  |
| 築年月      | 1987年3月  | 契約期間 | 2年 |
| 損害保険     | 有 19,000円 24ヶ月   | 入居時期 | 相談 |
| 駐車場      | 近隣駐車場 11000円/月 ~ 駐輪場   |      |    |
| 設備       | バス有 シャワー バストイレ同室 トイレ有 エアコン 冷蔵庫 洗濯機 C A T V 光ファイバー 給湯                                       |      |    |
| その他費用    | [一時金] 引落手数料: 660円 ハウスクリーニング費: 40,000円 鍵交換: 14,300円<br>[備考] 鍵交換はディンプルキーの場合22,000円(内税2,000円) |      |    |
| 入居諸条件    | ペット不可 楽器等の使用不可 飲食店不可   |      |    |
| 保証会社     | 必須(全保連) 賃料総額の50%   |      |    |
| 備考       |  |      |    |

図面と現況が異なる場合は現況が優先となります。

間取りの「S」はサービスルーム(納戸)です。

情報更新日2026年5月24日

No.daiichisakae302

お問合せ先



神奈川県知事(9)第15260号  
全国宅地建物取引業協会

**株式会社司地所 株式会社司地所**

神奈川県横浜市栄区桂町158番地9

TEL:045-892-9211

FAX:045-892-4300

E-mail: info@tukasa-jisho.co.jp

URL: http://www.tukasa-jisho.co.jp



携帯サイトから物件詳細を閲覧できます!

|          |          |    |    |    |      |
|----------|----------|----|----|----|------|
| 取引態様     | 手数料負担の割合 | 貸主 | 0% | 借主 | 100% |
| 仲介元付(専任) | 手数料配分の割合 | 元付 | 0% | 客付 | 100% |